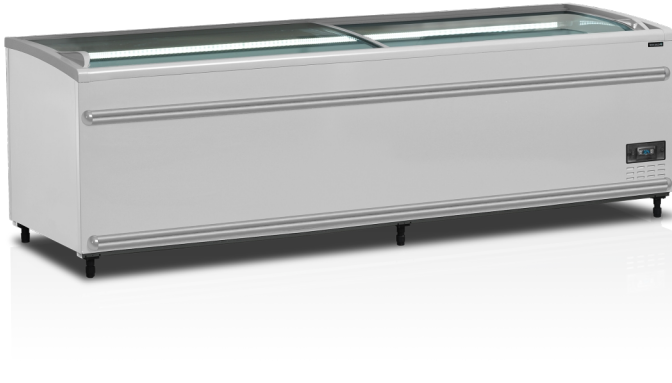


SFI250-CF VS

Réfrigérateur / congélateur de supermarché

Caractéristiques du produit

- Facile de passer du refroidisseur au congélateur
- Compresseur à vitesse variable basse consommation
- Excellente visibilité des produits
- Couvercles incurvés coulissants
- Idéal en association avec notre module haut MTF
- Socle réglable
- Éclairage intérieur LED
- Bars d'amortissement
- Kit de canalisation disponible en option pour assembler un îlot



Régulateur numérique



Socle réglable

Réfrigérateur / congélateur de supermarché avec vitre incurvée pour une meilleure visibilité

La gamme SFI-CF de coffres à froid positif ou négatif pour supermarchés est disponible avec plusieurs couleurs, et garantit une excellente visibilité des produits grâce à ses couvercles coulissants vitrés et bombés. Le contenu est mis en lumière par l'éclairage LED situé au fond du congélateur. Des socles réglables à placer entre les séparateurs permettent de relever le niveau de la base dans l'appareil pour qu'il est toujours l'air plein. Idéal pour les supermarchés, les magasins d'alimentation, les boucheries, etc.

Design et matériaux		Mesures et contenu		Puissance et consommation	
Nombre et type de couvercles	2 couvercles coulissants vitrés incurvés	Surface totale de présentation	m ² 1.73	Classe énergétique	C
Nombre et type de paniers		Plage de température	°C -24 à -18 / -1 à +8	Consommation d'énergie	kWh/24h 5.51
Système de séparateurs		Classe climatique	4	Consommation énergétique annuelle	kWh/an 2011.15
Nombre de séparateurs	pcs 5	Poids brut / net	kg 220 / 201	Puissance	
Pieds	6 pieds ajustables	Volume brut / net	l 1104 / 718	Max Ambient	30°C at 55% RH
Finition extérieure	Blanc	Froid et fonctions		Puissance consommée	W 890
Finition intérieure	Acier peint en blanc	Type de régulation	Électronique	Tension / Fréquence	V/Hz 220-240/50
Éclairage intérieur	LED horizontale	Type de réfrigération	Statique	Niveau sonore	dB(A) 48
		Type de dégivrage	Automatique, gaz chaud	Dimensions	
		Fluide frigorigène	R290	Dimensions intérieures (LxPxH)	mm 2370 x 720 x 627
		Charge de gaz	g 130	Dimensions extérieures (LxPxH)	mm 2506 x 858 x 890
		Thermomètre	Oui	Dimensions emballées (LxPxH)	mm 2570 x 915 x 980
				Charge conteneur 40 pieds	pcs 16